



informatiehuis
WATER

inzicht voor morgen

AquoLD Community voor PLDN

De Aquo Linked Data
Community: Samen kennis
delen en verbinden



Wijnand van Riel

- Data architect
- Vanaf 2017 diverse keren ingehuurd door IHW
- Doorontwikkeling Aquo Linked Data
- Ontwikkelen data-strategie focus op data-kwaliteit
- Kartrekker Aquo Linked Data Community





De wildernis onder water

Bot, platvis, zoutwatervis, *Platichthys flesus*

- Populatie
- Trekgedrag
- Afmetingen
- Levensfase

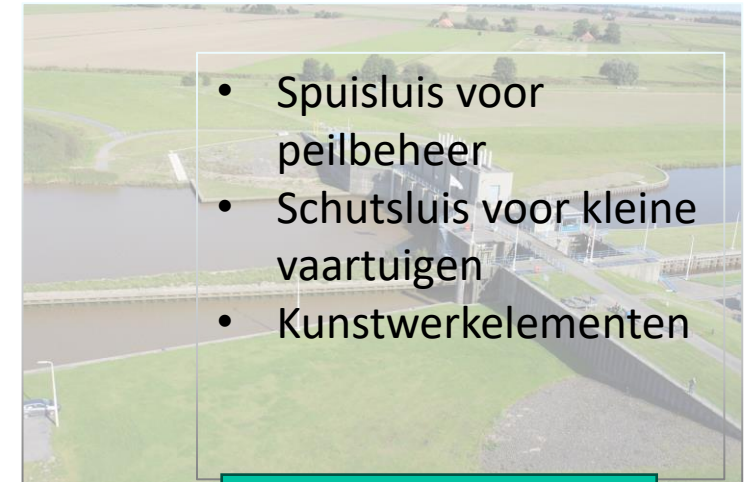


Legt zijn eitjes in zout water. Jonge bot trekt van zout naar brak en zoet. Bijvoorbeeld tussen Eems, Dollard en Westerwoldse Aa



- Oppervlaktewater
- Waterpeil en waterverplaatsing
- Aanvoer- en afvoergebied
- Doorzichtigheid

Passeert sluisencomplex Nieuw Statenzijl via aalgot en kattenluik.



- Spuisluis voor peilbeheer
- Schutsluis voor kleine vaartuigen
- Kunstwerkelementen

Waterkwaliteit

Observaties

Metingen

Monitoring

Watersysteem

Waterkwantiteit

Peilbesluit

Zones

Assetmanagement

Waterveiligheid

Kunstwerken

Faalkans



Aquo-standaard

- Een van de oudste geo-standaarden van Nederland
- Bedoeld voor de uitwisseling van informatie tussen waterbeheerders
 - Provincies
 - Waterschappen
 - Rijkswaterstaat
- Rapportages naar het rijk, Europa en andere belanghebbenden
- In beheer bij het Informatiehuis Water



Aquo





Aquo-standaard

- Thesaurus
 - Circa 8.500 begrippen
- Domeintabellen
 - 60.000 domeinwaarden
 - 135 domeintabellen
- Informatiemodellen
 - 340 informatieobjecten
 - Verdeeld in 10 werkvelden

Aquo

Zoeken

[Introductie Aquo](#) | [De Aquo-standaard](#) | [Hulp nodig?](#) | [Samen werken aan Aquo](#) | [Beheer door Aquo-team](#) | [Aanmelden](#)

Aquo-standaard

De Aquo-standaard (Aquo) is de Nederlandse standaard voor het uitwisselen van gegevens binnen de watersector.

De Aquo-standaard is ontwikkeld en wordt beheerd door het Informatiehuis Water.

[Introductie Aquo](#) [Informatiehuis Water](#)

Werken met de Aquo-standaard

[Begrippen](#) [Domeintabellen](#) [Informatiemodellen](#)

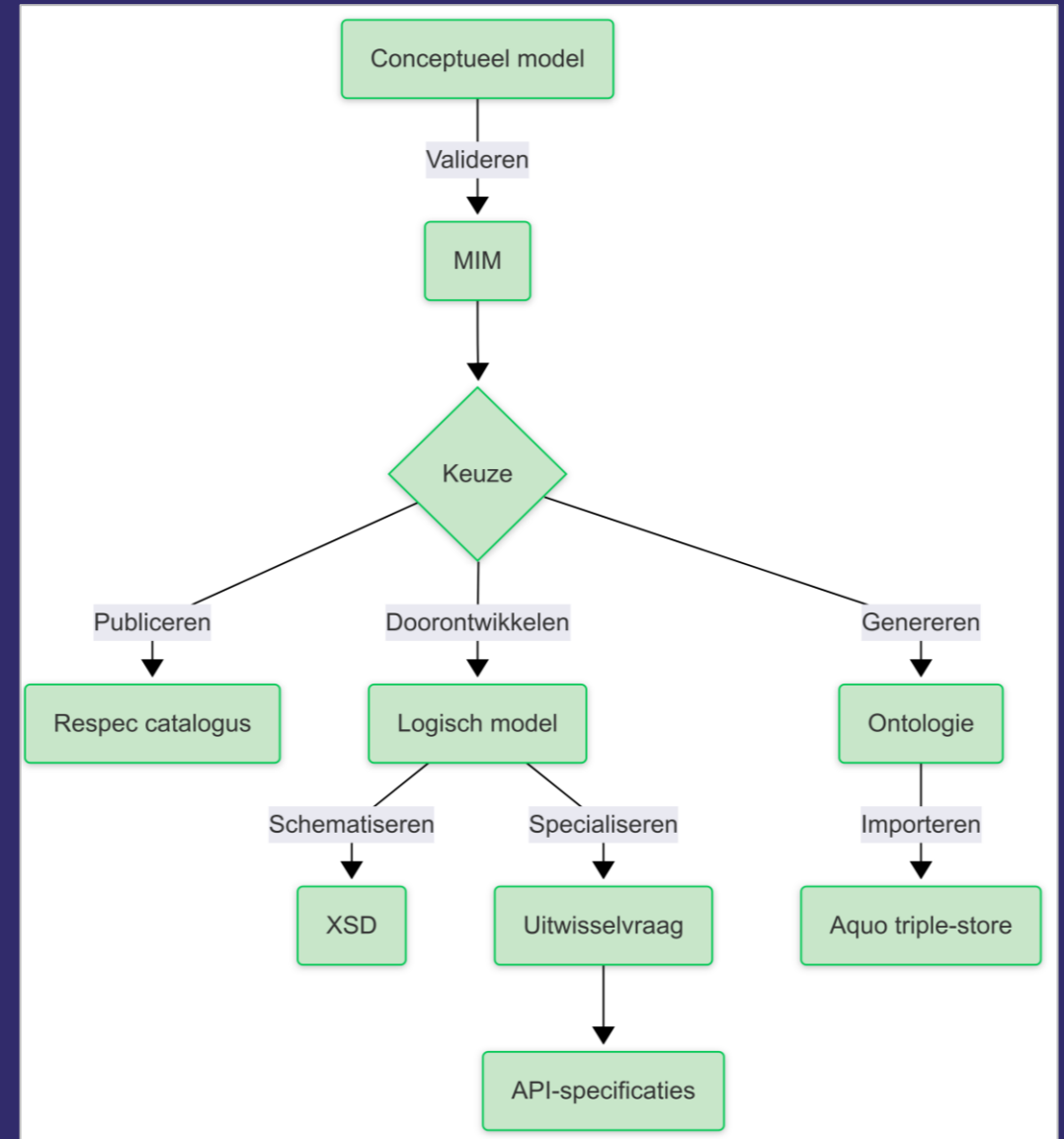
Neem contact met ons op

[Vraag?](#) [Wijziging voorstellen?](#) [Meedenken?](#)



Modernisering

- Gemigreerd naar één platform
- Adoptie FAIR-principes
- Modelgedreven werken
- MIM-compliance
- Vereenvoudiging van beheer
- Vraaggestuurd
- Aansluiten op naburige standaarden
- Uitbreiden van uitwisselmogelijkheden met Linked Data en API's





Uitdagingen



Team van inhoudelijk experts (niet perse data-experts)



Beheer-organisatie, niet gericht op innovatie



Toenemend gebruik van en vragen over de standaard



Nieuwe behoeftes van aangesloten organisaties



Achterstallig onderhoud (technical- en data-debt)



Linked data is een nieuw kennisdomein



Kennisdeling en
kenniscroei

Netwerken en
samenwerken

Feedback en
inzichten
verwerven

Innovatie
stimuleren en
inspiratie opdoen

Bronnen delen

Ondersteuning
bieden en
advisering

Kaders bieden
voor leveranciers

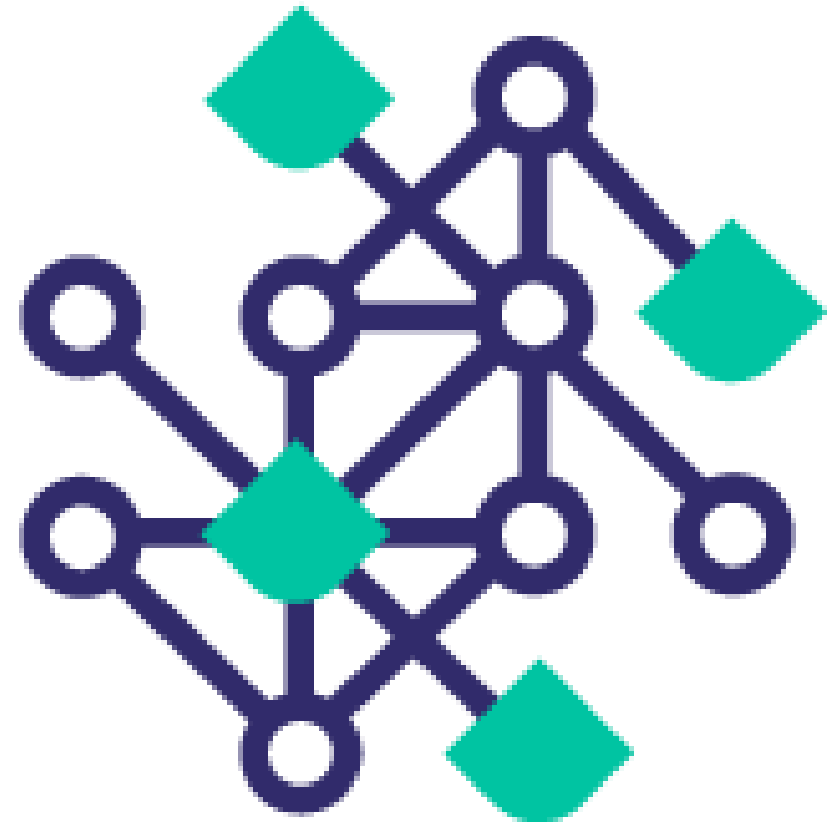
Pragmatisme

Waarom een Community



Aquo Linked Data Community, 1 jaar later

- Interessante, inspirerende presentaties
- We beschouwde de community als een soort van experiment
- Groeit nog steeds





Proof of Concept

- Samen met Triply
- Workflow om een Informatiemodel geautomatiseerd te transformeren naar een triple-store
- Bevindingen:
 - Direct inzicht in data-kwaliteit
 - Wijzigingen in modelleren en metadatering
 - Verdere verkenning naar bevragen



Focus voor dit jaar

- **Verschuiven de focus:** meer gericht op vraagstukken en behoeftes binnen de community
- **Verhogen van de frequentie**
- **Verzamelen best-practices:** handboek/werkbeschrijving/primer (iets waar we samen aan kunnen werken)
- **Actiever betrekken community-leden**
- **Een keer offline**

- **Nog meer inspiratie en voeding**



Vragen

Tot slot

Geïnteresseerd in de Aquo:

www.aquo.nl

Geïnteresseerd in de Aquo
Linked Data Community

servicedesk@ihw.nl

Dank voor jullie aandacht!